

جدول وضعیت مراکز مجری برنامه پزشک خانواده روستایی استان لرستان در سال ۹۰

تعداد مراکز مجری برنامه			نام شهرستان
سال ۹۰	سال ۸۹	سال ۸۵	
۷	۷	۷	ازنا
۱۰	۱۰	۱۰	الیگودرز
۱۹	۱۹	۱۹	بروجرد
۹	۹	۷	بلدختر
۲۰	۲۰	۲۱	خرم آباد
۱۰	۱۰	۱۰	دلفان
۷	۷	۷	دورود
۸	۸	۶	سلسله
۱۴	۱۴	۱۴	کوهدشت
۴	۴	۰	دوره چگنی
۱۰۸	۱۰۸	۱۰۱	استان

جدول جمعیت تحت پوشش و مشمول سرانه برنامه پزشک خانواده روستایی استان لرستان در سال ۹۰

جمعیت مشمول سرانه			کل جمعیت تحت پوشش برنامه			نام شهرستان
سال ۹۰	سال ۸۹	سال ۸۵	سال ۹۰	سال ۸۹	سال ۸۵	
۳۰.۵۴۰	۳۰.۸۱۵	۲۹.۸۷۳	۳۴.۷۴	۳۳.۸۶۴	۳۶.۶۰۴	ازنا
۶۶.۷۱۶	۶۶.۶۹۶	۶۲.۷۰۱	۶۷.۵۲۸	۶۷.۵۲۸	۶۸.۳۹۱	الیگودرز
۱۰۱.۹۹۲	۱۰۰.۲۲۸	۸۱.۸۶۷	۱۰۱.۸۱۸	۱۰۰.۴۸۱	۹۶.۰۳۹	بروجرد
۵۲.۷۶۰	۵۲.۲۷۳	۵۱.۳۴۲	۵۴.۴۰۱	۸۰.۵۸۶	۵۷.۳۱۵	پلدختر
۱۴۲.۶۲۹	۱۳۲.۷۶۲	۱۴۸.۳۰۰	۱۴۸.۶۹۷	۱۹۲.۶۰۵	۱۹۵.۲۸۲	خرم اباد
۸۶.۹۰۸	۸۵.۵۸۳	۷۴.۱۳۴	۸۳.۵۹۸	۷۳.۲۲۶	۸۲.۱۰۶	دلفان
۶۴.۲۰۶	۶۱.۶۶۰	۴۴.۶۶۳	۶۵.۵۸۲	۶۴.۱۵۶	۵۷.۶۷۵	دورود
۳۸.۶۷۰	۴۷.۱۷۳	۴۲.۲۷۲	۴۹.۹۳۵	۴۷.۴۵۷	۴۹.۴۸۰	سلسله
۴۷.۱۷۵	۱۲۳.۱۱۴	۱۱۴.۸۴۸	۱۲۹.۸۴۷	۱۳۰.۵۲۵	۱۳۲.۰۴۵	کوهدشت
۱۲۶.۲۷۳	۴۴.۰۶۳	۰	۴۴.۸۳۴		۰	دوره چگنی
۷۵۷.۸۶۹	۷۴۴.۳۶۷	۶۵۰.۰۰۰	۷۸۰.۳۱۴	۷۹۰.۴۲۸	۷۷۴.۹۳۷	استان

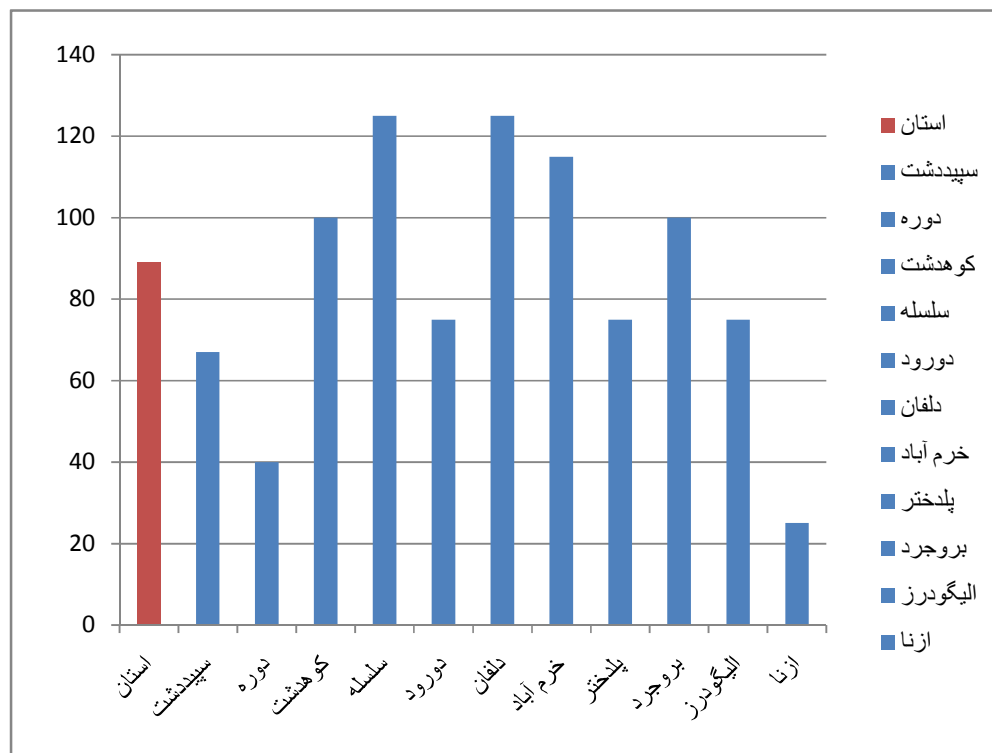
جدول وضعیت نیروی انسانی شاغل در برنامه پزشک خانواده روستایی استان لرستان در سال ۹۰

نیروی انسانی شاغل در برنامه						نام شهرستان
سایر کارکنان		ماما		پزشک		
موجود	موردنیاز	موجود	موردنیاز	موجود	موردنیاز	
۱	—	۶	۷	۷	۱۲	ازنا
۴	—	۱۶	۱۷	۱۳	۱۶	الیگودرز
۷	—	۲۰	۲۰	۲۱	۳۲	بروجرد
۸	—	۱۱	۱۲	۹	۱۶	پلدختر
۱۱	—	۳۹	۳۲	۲۵	۴۴	خرم آباد
۷	—	۱۴	۲۰	۱۴	۲۱	دلفان
۴	—	۱۱	۱۱	۹	۱۷	دورود
۸	—	۱۰	۱۰	۱۰	۱۲	سلسله
۱۴	—	۲۱	۲۴	۱۹	۳۳	کوهدشت
۶	—	۹	۷	۶	۱۰	دوره چگنی
۷۰	—	۱۶۳	۱۵۴	۱۳۳	۲۱۳	استان

پایشها و پیگیری پسخوراندها :

تعداد پایشهای پیش بینی شده	تعداد پایشهای انجام شده	درصد انجام پایش	تعداد پسخوراند	تعداد مصوبات	تعداد مصوبات انجام شده	تعداد مصوبات انجام نشده	درصد انجام مصوبات
۵۴	۴۸	۸۸/۸۸	۴۱	۲۹۵	۲۷۰	۲۵	۹۱/۵

تعداد پایشهای انجام شده

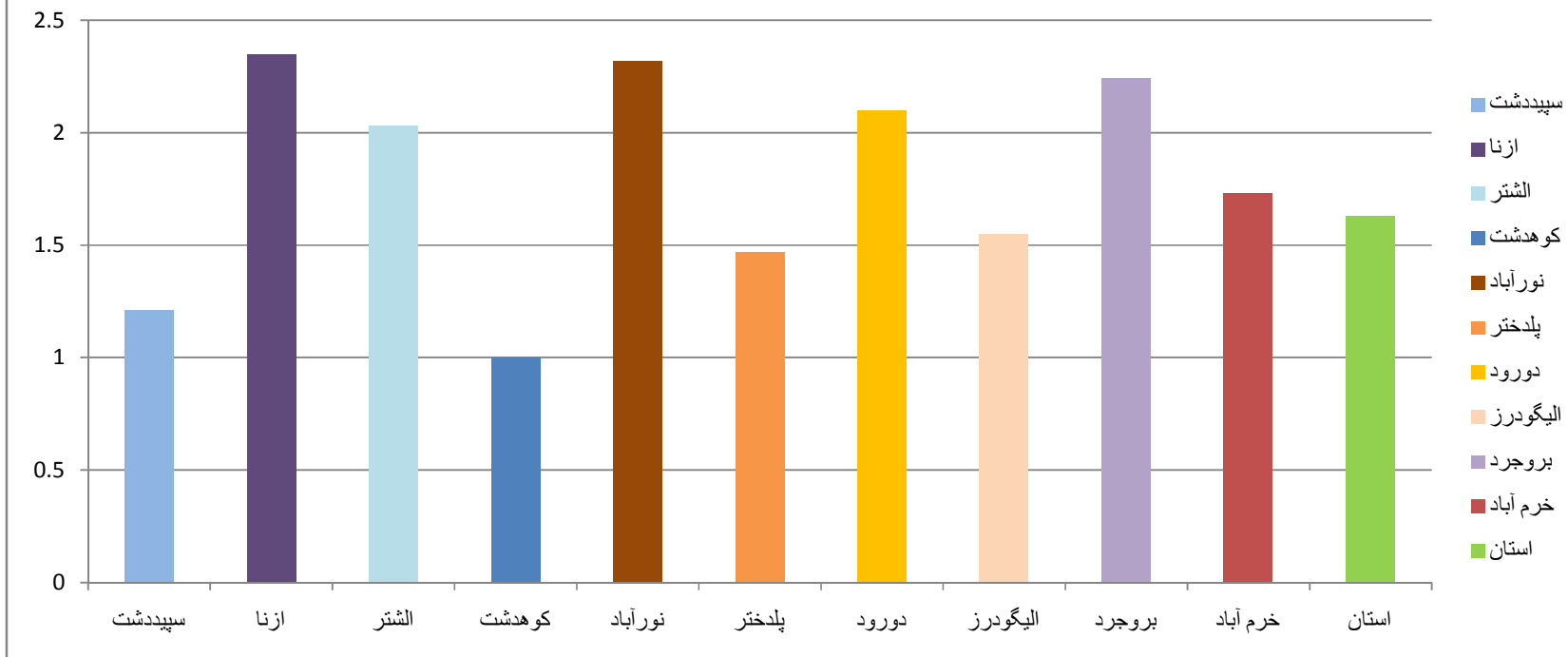


نام شهرستان	تعداد پایش بیش بینی شده	تعداد پایش انجام شده	درصد انجام پایش
ازنا	4	1	25
الیگودرز	4	3	75
بروجرد	4	4	100
پلدختر	4	3	75
خرم آباد	13	15	115
دلفان	4	5	125
دورود	4	3	75
سلسله	4	5	125
کوهدشت	5	5	100
دوره چگنی	5	2	40
سپیددشت	2	2	66/66
استان	54	48	88/88

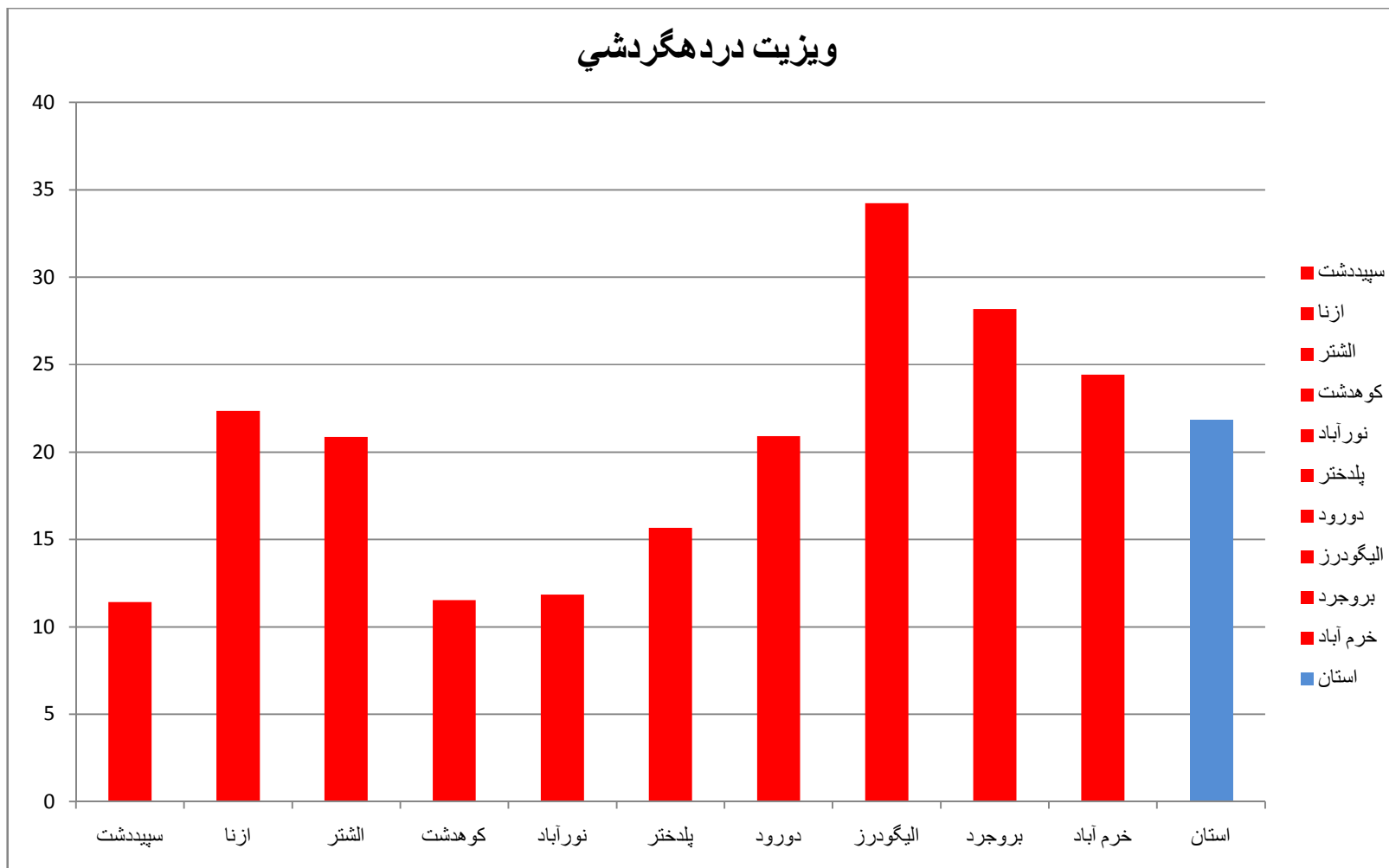
شاخص های بیمه روستایی و پزشك خانواده در سال ۹۰

نام شهرستان	بار مراجعه به پزشك	درصد ویزیت در دهگردشی	ویزیت منجر به دارو	بار مراجعه به داروخانه
خرم آباد	۱/۷۳	۲۴/۴۲	۶۸/۳۱	۱/۱۸
بروجرد	۲/۲۴	۲۸/۱۸	۵۱/۹۸	۱/۱۶
الیگودرز	۱/۵۵	۳۴/۲۳	۶۲/۹۳	۰/۹۷
دورود	۲/۱	۲۰/۹	۷۱/۷۰	۱/۵۵
بلدختر	۱/۴۷	۱۵/۶۶	۶۱/۳۳	۰/۹۰
نورآباد	۲/۳۲	۱۱/۸۴	۳۶/۳۹	۰/۸۴
کوهدشت	۱	۱۱/۵۳	۹۳/۹۲	۰/۹۴
الشتر	۲/۰۳	۲۰/۸۵	۳۸/۶۴	۰/۷۸
ازنا	۲/۳۵	۲۲/۳۵	۵۷/۲۷	۱/۳۵
سپیددشت	۱/۲۱	۱۱/۴۲	۷۹/۳۱	۰/۹۵
استان	۱/۶۳	۲۱/۸۱	۶۴/۷۳	۱/۰۵

بار مراجعه به پزشك



ویزیت در دهگردشی



نزدیکترین و دورترین مرکز روستایی شهرستان:

ردیف	شهرستان	نزدیکترین مرکز	دورترین مرکز
۱	ازنا	دولت آباد : ۵ کیلومتر	امامزاده قاسم : ۴۵ کیلومتر
۲	الیگودرز	خمه سفلی ۱۰ : کیلومتر	بزنوید : ۱۲۰ کیلومتر
۳	بروجرد	شمس آباد : ۶ کیلومتر	جعفرآباد : ۳۷ کیلومتر
۴	پلدختر	مورانی : ۱۵ کیلومتر	چمشک : ۱۱۰ کیلومتر
۵	خرم آباد	دارایی : ۷ کیلومتر	تنگ هفت : ۱۷۰ کیلومتر
۶	دلفان (نورآباد)	حسن آباد سنجابی : ۵ کیلومتر	چشمه کیزاب : ۹۵ کیلومتر
۷	دورود	ناصرالدین : ۵ کیلومتر	چالانچولان : ۳۵ کیلومتر
۸	سلسله	سیاهپوش : ۶ کیلومتر	عدل آباد : ۴۰ کیلومتر
۹	کوهدشت	خوشناموند : ۷ کیلومتر	پادروند : ۷۰ کیلومتر
۱۰	چگنی دوره	سراب دوره : ۰ کیلو متر	چم پلک : ۳۰ کیلو متر