

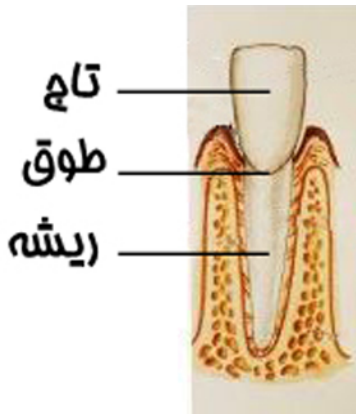
دهان و ساختمان دندان

■ نقش دهان:

دهان در اعمال زیادی چون صحبت کردن، خندیدن، چشیدن، گاز گرفتن، جویدن و بلعیدن غذا نقش اصلی را به عهده دارد و اولین قسمت دستگاه گوارش است که از لب‌ها شروع و به حلق منتهی می‌شود. اولین قدم در عمل گوارش غذا، خرد کردن و جویدن مواد غذایی است که وظیفه آن به عهده دندانها می‌باشد. دندانها هر یک با شکل ویژه خود به اعمال بریدن (دندانهای پیش)، پاره کردن (دندانهای نیش)، نرم و له کردن (دندانهای آسیا) و نهایتاً به عمل جویدن غذا کمک می‌کنند. لازم به ذکر است که **جویدن، تکلم و حفظ زیبایی صورت**، سه وظیفه اصلی دندانها می‌باشد.

■ لایه‌ها و سطوح مختلف دندانی:

دندان از اجزا، لایه‌ها و سطوح مختلفی تشکیل شده‌اند که هر کدام نام و تعریف مخصوص به خود دارند. همانگونه که در شکل زیر مشخص است، هر دندان به سه قسمت کلی **تاج، طوق و ریشه** تقسیم می‌شود:

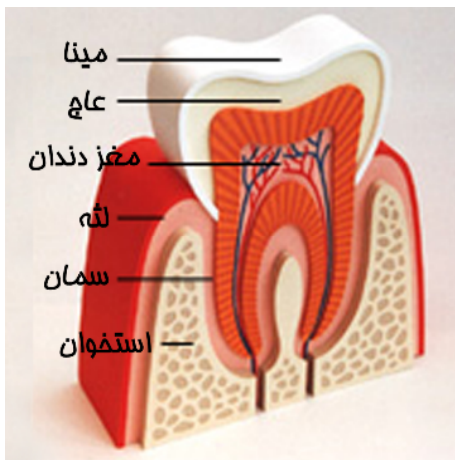


بخشهای مختلف دندان. دندان به طور کلی به سه قسمت تقسیم می‌گردد:

- **تاج:** قسمتی از دندان است که در دهان مشاهده می‌شود.
- **ریشه:** بخشی از دندان است که در استخوان فک قرار دارد و دیده نمی‌شود.
- **طوق:** محل تلاقی تاج و ریشه دندان است.

■ لایه‌های مختلف دندان:

لایه سطحی دندان که در دهان قابل مشاهده است، **مینا** نام دارد. **مینا سخت‌ترین بافت ساخته شده در بدن انسان است** که بقیه قسمت‌های نرم‌تر دندان را در برابر آسیب‌های مختلف محافظت می‌کند. بنابراین اگر این لایه که مقاومترین سد محافظ است، به هر علتی چون پوسیدگی یا ضربه از بین برود، دندان بسیار آسیب‌پذیر می‌گردد.



لایه‌های مختلف دندانی بترتیب از سطح به عمق:

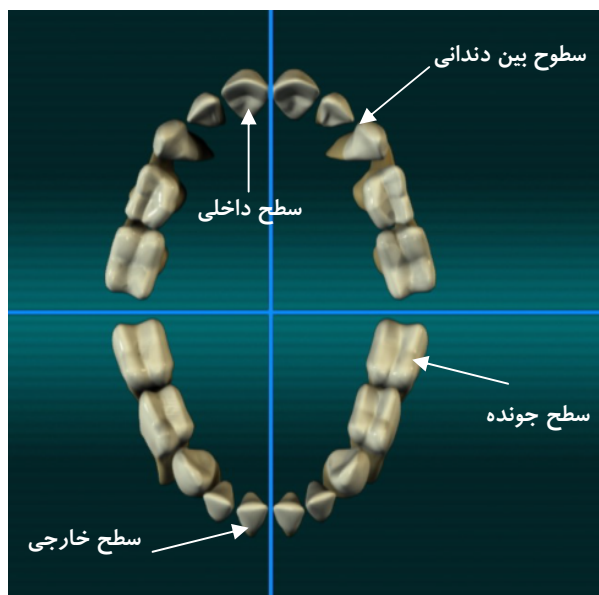
- **مینا:** خارجی‌ترین لایه پوشاننده تاج که سخت‌ترین بافت بدن می‌باشد
- **عاج:** لایه زیرین مینا یا لایه میانی دندان
- **مغز دندان:** داخلی‌ترین قسمت دندان که حاوی اعصاب و رگهای خونی می‌باشد
- **لثه:** بافت نرم پوشاننده استخوان فک‌ها و از بافتهای نگهدارنده دندان است
- **سمان:** لایه بیرونی ریشه که سطح آن را می‌پوشاند
- **استخوان فک:** بافت سخت نگهدارنده دندان

در زیر مینا، عاج دندان قرار دارد و بطور کامل، مغز دندان را که حاوی رگهای خونی و اعصاب می‌باشد احاطه نموده است. این لایه نسبت به مینا از مقاومت کمتری برخوردار است. جایگزین مینا در قسمت ریشه دندان، سمان نام دارد. این لایه فقط سطح ریشه دندانها را می‌پوشاند. لذا در شرایط طبیعی، در دهان قابل مشاهده نیست. بطور کلی دندانها توسط الیافی به استخوان فک چسبیده اند استخوان فک خود توسط لثه پوشیده شده است. بدین ترتیب، در یک دهان سالم، تنها چیزی که قابل دیدن است، لثه و مجموعه تاج دندانهاست. به مجموع لثه و استخوان و الیافی که دندان را در استخوان نگه داشته اند، بافتهای نگهدارنده دندان گفته می‌شود.



نمای استخوان طبیعی فک که دندانها درون آن قرار گرفته اند. در حالت طبیعی، لثه این استخوان را بطور کامل می‌پوشاند.

سطوح دندان: هر دندان دارای ۵ سطح است. سطح خارجی، سطح داخلی، سطح جونده و سطوح بین دندانی جلویی و عقبی (یا سطوح کناری دندان).



سطوح مختلف دندانها:

- سطح خارجی، سطحی است که در مجاورت لب یا گونه ها قرار دارد.
- سطح داخلی: در دندانهای پایین، سطحی که بطرف زبان و در دندانهای بالا سطحی است که بطرف کام قرار دارد.
- سطح جونده: سطح رویی دندان است که در دندانهای عقب، پهن و دارای برجستگی و فرو رفتگی است و در دندانهای جلو تیز و برنده است.
- سطوح بین دندانی، سطحی است که مجاور دندان کناری قرار می‌گیرد. هر دندان دو سطح کناری دارد.

منبع: مجموعه کتب آموزش بهورزی- ویژه بهداشت دهان و دندان